

DeltaMate

Water Cooling Fitting



High Performance Cooling Solutions

Unter der DeltaMate-Produktlinie bietet Thermal Grizzly zahlreiche Produkte für Custom-Wasserkühlungen an. Speziell im Bereich der Fittings, oder auch Wasserkühlungsanschlüsse, enthält das Portfolio diverse Produkte für PC-Enthusiasten. Diese Fittings werden aus Messing maschinell hergestellt und sind somit besonders langlebig. Messing ist eine Legierung aus Kupfer und Zink, die im Vergleich zu Kupfer härter und korrosionsbeständiger ist. Gleichzeitig ist Messing anodisch kompatibel mit anderen Metallen. Als Material für die O-Ringe (Dichtungsringe) kommt EPDM (Ethylen-Propylen-Dien-Kautschuk) zum Einsatz, da es über eine hohe Elastizität sowie eine hervorragende Ozon- und UV-Beständigkeit verfügt. Die DeltaMate-Fittings werden mit einer mattschwarzen Chrombeschichtung versehen.

Die Fittings lassen sich untereinander modular kombinieren, um nahezu jede Rohrführung problemlos anzupassen. Sie unterstützen weiche Schläuche (Softtubes (ST)) mit 16/10 mm Durchmesser und harte Schläuche/Röhren (Hard-Tubes (HT)) mit 16 mm Außendurchmesser.

Auf den Produktseiten der einzelnen Fittings werden die genauen Abmessungen in Form einer technischen Zeichnung zum Download angeboten, sodass das Planen des Custom-Loops vereinfacht wird.

Zum Start der Produktreihe werden neun Fittings verfügbar sein, die sich in die folgenden vier Kategorien einteilen lassen:

Fittings (Wasserkühlungs-Schlauchanschlüsse):

- DeltaMate Fitting - ST16 / Matt Nickel
- DeltaMate Fitting - HT16 / Matt Nickel

Rotary Fittings (Wasserkühlungs-Drehanschlüsse):

- DeltaMate Rotary - 90° / Matt Nickel
- DeltaMate Rotary - T / Matt Nickel

Extender (Wasserkühlungs-Verlängerungsanschlüsse):

- DeltaMate Extender - MF7 / Matt Nickel
- DeltaMate Extender - MF10 / Matt Nickel
- DeltaMate Extender - MF14 / Matt Nickel
- DeltaMate Extender - MF28 / Matt Nickel

Zubehöranschlüsse für Wasserkühlung:

- DeltaMate Plug / Matt Nickel



Lieferumfang

- DeltaMate Fitting

Markeninformation

DeltaMate ist eine eingetragene Marke.
Thermal Grizzly ist eine eingetragene Marke.

Zur Beachtung

Die Angaben in diesem technischen Datenblatt basieren auf unseren derzeitigen Kenntnissen und Erfahrungen. Sie befreien den Verarbeiter und Anwender wegen der Fülle möglicher Einflüsse bei der Anwendung nicht von eigenen Prüfungen und Versuchen. Eine rechtlich verbindliche Zusicherung bestimmter Eigenschaften oder der Eignung für einen konkreten Einsatzzweck kann aus unseren Angaben nicht abgeleitet werden.

Änderungen der Produktkennzahlen im Rahmen des technischen Fortschritts oder durch betrieblich bedingte Weiterentwicklung behalten wir uns vor. Unsere Empfehlungen entbinden nicht von der Verpflichtung, das Problem der evtl. Verletzung von Schutzrechten Dritter selbst zu überprüfen und ggf. auszuräumen. Je nach Einzelfall empfehlen wir Rücksprache mit uns. Druckfehler sind vorbehalten.

Technische Daten

Einheit:

Material:

Oberflächenveredelung:

Typische Verwendung:

VPE:

Wert/Beschreibung:

Messing

EPDM (O-Ringe)

Edelstahl [AISI 316] (Sicherungsring)

Mattschwarz verchromt

Wasserkühlungskreisläufe erstellen

20 Stk.

Artikelnummer:	EAN-Code:	Verpackungsgröße:	*Netto Gewicht:	*Brutto Gewicht:	Kapazität:
TG-DM-FIT-0001	4260711991745	12 x 8cm	24g	26g	1,2ml
TG-DM-FIT-0002	4260711991752	12 x 8cm	20g	22g	0,7ml
TG-DM-FIT-0003	4260711991769	12 x 8cm	39g	41g	2,8ml
TG-DM-FIT-0004	4260711991776	12 x 8cm	43g	45g	2,7ml
TG-DM-FIT-0005	4260711991783	12 x 8cm	14g	16g	0,5ml
TG-DM-FIT-0006	4260711991790	12 x 8cm	22g	24g	0,7ml
TG-DM-FIT-0007	4260711991806	12 x 8cm	30g	32g	0,9ml
TG-DM-FIT-0008	4260711991813	12 x 8cm	62g	64g	1,7ml
TG-DM-FIT-0009	4260711991820	12 x 8cm	14g	16g	0,3ml
TG-DM-FIT-0010	4260711991837	12 x 8cm	51g	53g	2,8ml
TG-DM-FIT-0011	4260711991844	12 x 8cm	17g	19g	1,0ml
TG-DM-FIT-0013	4260711992407	12 x 8cm	27g	29g	0,4ml
TG-DM-FIT-0014	4260711992414	12 x 8cm	25g	27g	0,7ml
TG-DM-FIT-0015	4260711992421	12 x 8cm	51g	53g	1,6ml
TG-DM-FIT-0016	4260711992438	12 x 8cm	27g	29g	0,4ml
TG-DM-FIT-0017	4260711992766	12 x 8cm	29g	31g	1,2ml
TG-DM-FIT-6001	4260711992513	90x60cm	6x24g	186g	1,2ml
TG-DM-FIT-6002	4260711992520	90x60cm	6x20g	162g	0,7ml
TG-DM-FIT-6003	4260711992537	120x90cm	6x39g	280g	2,8ml
TG-DM-FIT-6005	4260711992544	90x60cm	6x14g	126g	0,5ml
TG-DM-FIT-6006	4260711992551	90x60cm	6x22g	174g	0,7ml
TG-DM-FIT-6007	4260711992568	90x60cm	6x30g	222g	0,9ml
TG-DM-FIT-6008	4260711992575	120x90cm	6x62g	418g	1,7ml
TG-DM-FIT-6009	4260711992582	90x60cm	6x14g	126g	0,3ml
TG-DM-FIT-6014	4260711992599	90x60cm	6x25g	192g	0,7ml
TG-DM-FIT-6017	4260711992605	90x60cm	6x29g	216g	1,2ml

*Das Nettogewicht ist das Gesamtgewicht eines Artikels abzüglich des Gewichts der Verpackung und des Zubehörs. Das Bruttogewicht bezieht sich auf das Gesamtgewicht des Produktes inklusive Zubehör und Verpackung. Geringe Gewichtsabweichungen sind produktionsbedingt möglich.

Technische Daten

Einheit:

Material:

Oberflächenveredelung:

Typische Verwendung:

VPE:

Wert/Beschreibung:

Messing

EPDM (O-Ringe)

Edelstahl [AISI 316] (Sicherungsring)

Matt vernickelt

Wasserkühlungskreisläufe erstellen

20 Stk.

Artikelnummer:	EAN-Code:	Verpackungsgröße:	*Netto Gewicht:	*Brutto Gewicht:	Kapazität:
TG-DM-FIT-0201	4260711992285	12 x 8cm	24g	26g	1,2ml
TG-DM-FIT-0202	4260711992292	12 x 8cm	20g	22g	0,7ml
TG-DM-FIT-0203	4260711992308	12 x 8cm	39g	41g	2,8ml
TG-DM-FIT-0204	4260711992315	12 x 8cm	43g	45g	2,7ml
TG-DM-FIT-0205	4260711992322	12 x 8cm	14g	16g	0,5ml
TG-DM-FIT-0206	4260711992339	12 x 8cm	22g	24g	0,7ml
TG-DM-FIT-0207	4260711992346	12 x 8cm	30g	32g	0,9ml
TG-DM-FIT-0208	4260711992353	12 x 8cm	62g	64g	1,7ml
TG-DM-FIT-0209	4260711992360	12 x 8cm	14g	16g	0,3ml
TG-DM-FIT-0210	4260711992377	12 x 8cm	51g	53g	2,8ml
TG-DM-FIT-0211	4260711992384	12 x 8cm	17g	19g	1,0ml
TG-DM-FIT-0213	4260711992445	12 x 8cm	27g	29g	0,4ml
TG-DM-FIT-0214	4260711992452	12 x 8cm	25g	27g	0,7ml
TG-DM-FIT-0215	4260711992469	12 x 8cm	51g	53g	1,6ml
TG-DM-FIT-0216	4260711992476	12 x 8cm	27g	29g	0,4ml
TG-DM-FIT-0217	4260711992773	12 x 8cm	29g	31g	1,2ml
TG-DM-FIT-6201	4260711992506	90x60cm	6x24g	186g	1,2ml
TG-DM-FIT-6202	4260711992629	90x60cm	6x20g	162g	0,7ml
TG-DM-FIT-6203	4260711992636	120x90cm	6x39g	280g	2,8ml
TG-DM-FIT-6205	4260711992643	90x60cm	6x14g	126g	0,5ml
TG-DM-FIT-6206	4260711992650	90x60cm	6x22g	174g	0,7ml
TG-DM-FIT-6207	4260711992667	90x60cm	6x30g	222g	0,9ml
TG-DM-FIT-6208	4260711992674	120x90cm	6x62g	418g	1,7ml
TG-DM-FIT-6209	4260711992681	90x60cm	6x14g	126g	0,3ml
TG-DM-FIT-6214	4260711992698	90x60cm	6x25g	192g	0,7ml
TG-DM-FIT-6217	4260711992704	90x60cm	6x29g	216g	1,2ml

*Das Nettogewicht ist das Gesamtgewicht eines Artikels abzüglich des Gewichts der Verpackung und des Zubehörs. Das Bruttogewicht bezieht sich auf das Gesamtgewicht des Produktes inklusive Zubehör und Verpackung. Geringe Gewichtsabweichungen sind produktionsbedingt möglich.

Kurzinformationen

DeltaMate Fitting - ST16 / Matt Nickel

- Einzelner, konischer Schlauchanschluss ermöglicht eine einfache Installation für eine Vielzahl flexibler Schläuche.
- Gerändelter Kompressionsring hält den Schlauch sicher mit hoher Haltekraft.
- Kompakte Gesamtabmessungen erleichtern die Installation in nahezu jedem Wasserkühlungskreislauf.
- Einheitlicher Außendurchmesser aller DeltaMate-Anschlüsse für eine nahtlose Integration.
- Robustes Design ermöglicht die Montage mit einem 8-mm-Innen-sechskantschlüssel.



DeltaMate Fitting - HT16 / Matt Nickel

- Flache Basis erlaubt die Montage des Rohrs aus jeder Richtung bei voller Sichtbarkeit.
- Speziell angepasster O-Ring mit großer Oberfläche hält den Schlauch sicher mit hoher Haltekraft.
- Kompakte Gesamtabmessungen erleichtern die Installation in nahezu jedem Wasserkühlungskreislauf.
- Einheitlicher Außendurchmesser aller DeltaMate-Anschlüsse für eine nahtlose Integration.
- Robustes Design ermöglicht die Montage mit einem 8-mm-Innen-sechskantschlüssel.



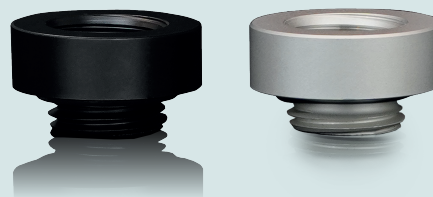
DeltaMate Rotary - 90° / Matt Nickel & DeltaMate Rotary - T / Matt Nickel

- Kleine Abmessungen ermöglichen die modulare Kombination mit anderen DeltaMate Dreh- und Verlängerungsanschlüssen.
- Nachfolgende Anschlüsse verriegeln das Drehgelenk mechanisch für maximale Sicherheit.
- Inklusive optionaler Abdeckkappe mit DeltaMate-Logo, die in beliebiger Ausrichtung drehbar ist.
- Elegantes und minimalistisches Design, das sich nahtlos in alle DeltaMate-Anschlüsse einfügt.
- Einfach zu installieren auch an engen Stellen und in SFF-Builds mithilfe eines 8-mm-Innensechskantschlüssels.



DeltaMate Extender - MF7 / Matt Nickel

- Kann mit zwei DeltaMate Drehanschlüssen - 90° kombiniert werden, um eine doppelte Drehverbindung mit 28 mm Versatz zu erzeugen.
- Praktische Verlängerung mit fester Länge, um den Abstand zwischen Anschlüssen um 7 mm zu vergrößern.
- Einheitlicher Außendurchmesser aller DeltaMate-Anschlüsse für eine nahtlose Integration.
- Robustes Design ermöglicht die Montage mit einem 8-mm-Innen-sechskantschlüssel.



DeltaMate Extender - MF10 / Matt Nickel

- Kann mit einem DeltaMate Drehanschluss kombiniert werden, um einen direkten Ersatz für herkömmliche Drehanschlüsse zu schaffen.
- Praktische Verlängerung mit fester Länge, um den Abstand zwischen Anschlüssen um 10,5 mm zu vergrößern.
- Einheitlicher Außendurchmesser aller DeltaMate-Anschlüsse für eine nahtlose Integration.
- Robustes Design ermöglicht die Montage mit einem 8-mm-Innen-sechskantschlüssel.



Kurzinformationen

DeltaMate Extender - MF14 / Matt Nickel

- Praktische Verlängerung mit fester Länge, um den Abstand zwischen Anschlüssen um 14 mm zu vergrößern.
- Einheitlicher Außendurchmesser aller DeltaMate-Anschlüsse für eine nahtlose Integration.
- Robustes Design ermöglicht die Montage mit einem 8-mm-Innensechskantschlüssel.



DeltaMate Extender - MF28 / Matt Nickel

- Wird häufig verwendet, um Abstand zu RAM-Modulen, Lüftern oder zwei parallelen Rohren in derselben Ebene zu schaffen.
- Praktische Verlängerung mit fester Länge, um den Abstand zwischen Anschlüssen um 28 mm zu vergrößern.
- Einheitlicher Außendurchmesser aller DeltaMate-Anschlüsse für eine nahtlose Integration.
- Robustes Design ermöglicht die Montage mit einem 8-mm-Innensechskantschlüssel.



DeltaMate Plug / Matt Nickel

- Einfacher, flacher Stopfen zur Abdichtung beliebiger G1/4"-Innengewindeanschlüsse.
- Inklusive optionaler Abdeckkappe mit DeltaMate-Logo, die in beliebiger Ausrichtung drehbar ist.
- Einheitlicher Außendurchmesser aller DeltaMate-Anschlüsse für eine nahtlose Integration.
- Einfach zu installieren auch an engen Stellen und in SFF-Builds mithilfe eines 8-mm-Innensechskantschlüssels.

